

鳥取中部エリア主要観光地紹介



白壁土蔵群・赤瓦

地図番号① 倉吉市



©読者新聞(休暇支社)撮影

蔵や町屋が続く、落ち着いた街並み。白壁や赤瓦が特徴的で、国の重要伝統的建造物群保存地区にも選定。数百年の歴史を重ねる建物たちは、私たちが昔の日本へとタイムスリップさせてくれます。蔵の一部は、お土産物屋や喫茶店などになっています。

三朝温泉

地図番号② 三朝町



800年以上の歴史を誇る、山陰地方を代表する温泉地。日本全国での知名度も高い。大小の旅館が立ち並び、日本の昔ながらの温泉街の風情を色濃く残しています。お湯に含まれるラジウムの量は世界屈指で、湯治の湯としても名高い。温泉街にある足湯や露天風呂(ともに無料)も人気。

はわい温泉

地図番号⑤ 湯梨浜町



東郷湖の西岸にある温泉地。大小の旅館が立ち並び温泉街は、湖に突き出ている、夜には湖上に浮かぶ豪華客船のように見えます。温泉街には無料の足湯が4カ所あり、足湯めぐりも楽しめます。

東郷温泉

地図番号⑥ 湯梨浜町



東郷湖の南岸に面した温泉地。旅館からは湖が間近に望めます。源泉は約70℃と高温で、2カ所の足湯(無料)では、温泉たまごづくりも人気。JR松崎駅からすぐで、中国庭園「燕趙園」もこの近くにあります。

関金温泉

地図番号④ 倉吉市関金町



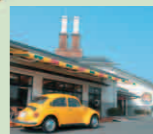
中国山地の山あいにある、静かで落ち着いた温泉地。約1200年前に発見されたと伝えられる、歴史ある温泉です。お湯の美しさから、「白銀(しろがね)の湯」とも言われています。

名探偵コナンに会える! 青山剛昌ふるさと館

地図番号⑧ 北栄町



Gosho Aoyama Manga Factory



©青山剛昌 / 小学館 週刊少年サンデー連載中

世界20以上の国や地域で読まれている人気マンガ「名探偵コナン」の作者 青山剛昌さんの記念館。作者の仕事部屋、複製原画、トリックなどコナンワールドを楽しめる世界にひとつのミュージアムです。

TEL.0858-37-5389

東郷湖

地図番号⑥ 湯梨浜町



海のほど近くにある、鳥取県で2番目に大きい湖。湖底から湧く温泉は、はわい温泉・東郷温泉の母体となっています。周囲は12km、面積は4km²で、県立自然公園にも指定。海水と淡水が混ざる汽水湖で、豊富な魚介類の宝庫でもあります。

中国庭園 燕趙園

地図番号⑦ 湯梨浜町



東郷湖を臨む国内最大級の中国庭園。鳥取と中国・河北省との友好のシンボルであり、設計、素材の調達・加工まで、全て中国で行われました。中国雑技の公演やチャイナドレスのレンタルもあるなど、本物気分になります。

TEL.0858-32-2180

日韓友好交流公園・風の丘

地図番号⑨ 琴浦町



日本と韓国との友好を記念して作られた韓国様式の公園。過去2度、韓国の難破船が漂着し、琴浦の漁民が救出した歴史があります。海沿いの高台から海を望み、隣接する「ポート赤碕」には、地元産の魚・野菜・果物を扱う市場があります。

資料館 TEL.0858-55-7049
物産館 TEL.0858-55-7555

花見瀉墓地

地図番号⑩ 琴浦町



海沿いに、自然発生的に形成された墓地。千年以上の歴史があり、墓の数は2万基以上、面積は約2haに及び、これほど大規模な墓地は日本でも珍しい。海を望む風光明媚な場所にあり、最近では映画やドラマのロケ地にも選ばれています。

船上山(大山隠岐国立公園)

地図番号⑪ 琴浦町



標高は615mで、山頂近くにある最大100m以上の崖が圧巻。国立公園にも指定されています。山頂までハイキングができ、桜・新緑・紅葉が有名です。約700年前、後醍醐天皇がこの地で合戦をしたという、日本の歴史の重要な舞台でもあります。

「古き良き日本の農山漁村エリア」、鳥取中部

海、山、湖、平野、砂丘、温泉など、バラエティに富む豊かな自然。

農村・山村・漁村、伝統家屋、民藝など、伝統色の濃い素朴な地域文化。

ここ鳥取中部には、「古き良き日本の農山漁村」が今なお多く残るエリアです。

三徳山三佛寺・投入堂

地図番号③ 三朝町



三徳山は、山での仏教修行の場として、1300年もの歴史があります。三佛寺は数多くの文化財を有し、特に国宝・投入堂は、険しい崖に建てられた端正な建築物として全国的に有名です(間近で見るとは登山が必要)。現在、世界遺産の登録運動も行われています。TEL.0858-43-2666



鳥取中部の美しい海岸

- 石脇海水浴場 ●北条砂丘海岸
- 宇野海水浴場 (※遊泳禁止)
- ハワイ海水浴場 ●八橋海水浴場

水がきれいで砂浜が多い鳥取中部の海岸。夏は波が穏やかで、県外からも多くの海水浴客が訪れます。また、JR山陰本線や国道9号線から望む海岸風景は、移動中の旅行者の目を楽しませてくれます。

美しい自然が生む新鮮な食材



美しい自然が生む新鮮な食材たち。特に、魚介、肉、果物、日本酒は、日本全国から高い評価を受けています。「牛骨ラーメン(牛の骨からスープを取る)」「あごかつカレー(魚のカツ入りカレー)」「といった「B級グルメ(普段着の郷土料理)」も人気です。

外国語での案内窓口
(英語・中国語・韓国語)

鳥取中部国際観光サポートセンター
TEL0858-24-5024
info-kokusai@nashinohana.com
http://www.nashinohana.com
鳥取県倉吉市仲ノ町814

各地の案内窓口 (原則日本語)

- | | |
|---------------------|---------------|
| 観光交流サポートセンター(倉吉駅2階) | ☎0858-24-5132 |
| 倉吉観光案内所 | ☎0858-22-1200 |
| 倉吉市ホテル旅館組合 | ☎0858-22-6676 |
| 三朝温泉観光商工センター | ☎0858-43-0431 |
| はわい温泉・東郷温泉観光案内所 | ☎0858-35-4052 |
| 関金温泉旅館組合 | ☎0858-45-3511 |
| 湯梨浜町観光協会(平日のみ) | ☎0858-35-5383 |
| 北栄町観光協会(平日のみ) | ☎0858-37-5864 |
| 琴浦町観光協会(平日のみ) | ☎0858-55-7811 |