

## 類似サービスの比較について

### Google Maps

#### 地図利用を目的とした活用が多い



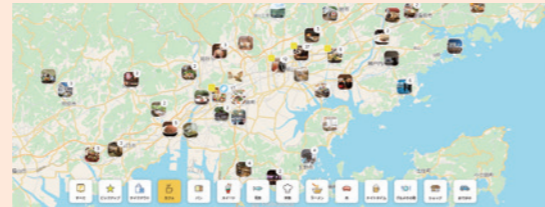
- 検索してもファーストビューは約20店舗しか表示されない。
- スポットが重なって見づらく、タップしにくい。何店舗重なっているのかわからない。
- スポットの 카테고리表示が自由にできない。
- スポット登録は、各店舗側作業になるため、新規登録や更新作業に手間がかかる。

使いにくいため、利用者が目的地を選び、行動を起こそうというモチベーションを高めることができない。



### Platinumaps

#### 店舗・施設利用を目的として活用される



- ファーストビューは表示店舗や施設の制限がなく、スポットが重なっても何店舗・何施設が重なっているのか数字で表示されるため見やすくわかりやすい。
- カテゴリーごとにスポット表示を切り替えられ見やすい。
- スポットからストレスなく詳細情報の閲覧が可能。
- スポット登録・更新作業は、店舗・施設側から頂いた情報を当機構が行う為、登録作業の手間がかからない。

「今いる場所」から新しい発見ができるため利用者がさまざまな場所に行こうというモチベーションを高めることができる。

### プラチナマップの活用で

## 利用の促進・拡散を図ります。

#### 維持管理費

1店舗・施設にあたり 年間**2,000円** (税込)

1店舗・施設につき、デジタルマップサービス「プラチナマップ」に1スポット情報を掲載いたします。  
※維持管理費は、どの月にお申込みをされても一律2,000円となります。次年度からは自動更新となりますので予めご了承ください。

#### 事務局 業務内容

- ①スポット情報の登録
  - ②情報の更新・管理
  - ③マップユーザーデータの報告(スポット情報を見た人数・性別・年齢など)
  - ④スタンプラリー・クーポンの優遇
- ※クーポンキャンペーンについては、別途費用がかかります。お問い合わせください。

詳しく  
知りたい方  
はこちら



# ココロ map

1つのマップで、行くところ無限大!



# MISSION

## 情報を紙からデジタルへ！

- 世界では資源節約や環境保護を目的としたペーパーレス化の流れが本格化！
- デジタル基盤の整備は今後いかなる経営戦略を図る場合でも不可欠です！
- 情報更新が即座にできるので、ユーザーの方へ常に新しい情報を発信できます！

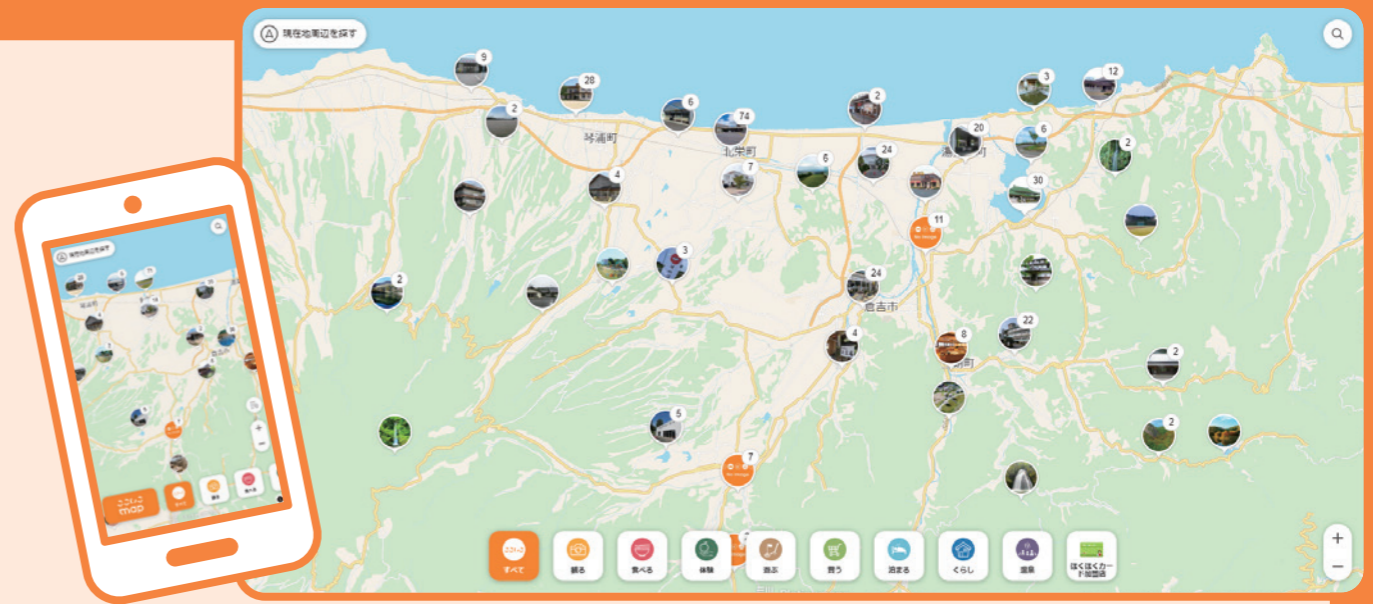
## 日々の生活に欠かせない店舗や施設を掲載した鳥取中部と岡山蒜山の情報を「ここいこmap」で一元化！

『ここいこmap』では、登録したスポットが、マップ上に写真付きのピンで表示されます。ユーザーの現在地も表示されるので、自分がいる場所から各スポットまでの位置関係がすぐに分かり、域内周遊を促進できるマップサービスとなります。これまで培ってきたノウハウや連携体制をベースにし、中部圏域としてのデジタル基盤整備を足掛かりに、多種多様(商工業者及び飲食店等)な業種と一丸となって、観光誘客及び圏域内住民利用可能な情報ツールで圏域振興を促進します。

# SERVICE

## どんなことができるの？

通常のマップ操作だけではなく、地域住民の方や観光客の利便性に優れた機能をご紹介します。



## 産業施設・教育文化施設・福祉医療施設の利用を促進



### 利便性に優れたデジタルマップで 現在地から近いスポットが一目瞭然

わかりやすいマップとGPS連携により、特定地点周辺から新しい発見につなげ、周遊観光や地域住民の方の利用を促進します。



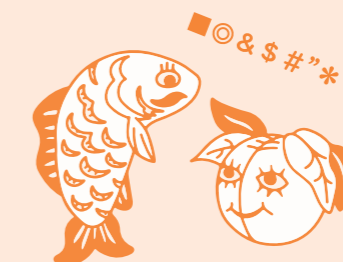
### モバイルファースト

スマホの縦画面でも見やすい、移動中でも使いやすい。WEBブラウザで動くため、アプリのダウンロードは不要。



### 鉄道、バスや船等の運行情報を リアルタイム表示(動態管理機能)

地図上に公共交通機関の運行情報がリアルタイムで表示できるため、土地勘がない場所でも、だれでもわかりやすい。  
※現在準備中です。



### 多言語対応

ユーザー端末の設定にあわせて言語表示で、デジタルマップ内での設定は行いません。

## 利用意欲向上 + 効果の見える化



### スタンプラリー やクーポン機能

スタンプラリーや消しこみ可能なクーポン機能で、「街を巡ってもらう」ための実集客につながる仕掛けができます。  
※現在準備中です。



### 混雑状況 配信機能

店舗・施設の混雑状況をリアルタイムで配信することができます。Withコロナ時代、「密」回避と集客を安全安心に実施するための施策としてご活用いただけます。  
※専用のアプリで店舗・施設様からアクセスいただき混雑状況を選択しマップに反映致します。

### マップ・クーポン 利用者の属性集計 が可能

利用者の属性が集計でき、キャンペーンの効果検証が可能です。  
※データ集計のご希望の際は、お問い合わせ下さい。

ここいこmap

特設サイト  
はこちら

